




Carte 43 : Localisation des enjeux relatifs aux insectes – Planche 6



Carte 44 : Localisation des enjeux relatifs aux insectes – Planche 7

-  Zone d'étude
-  Espèce(s) à E.L.C. faible
-  Scolie des jardins



Source: Esri, DigitalGlobe, GeoEye, Earthstar Geographics, CNES/Airbus DS, USDA, USGS, AeroGRID, IGN, and the GIS User Community

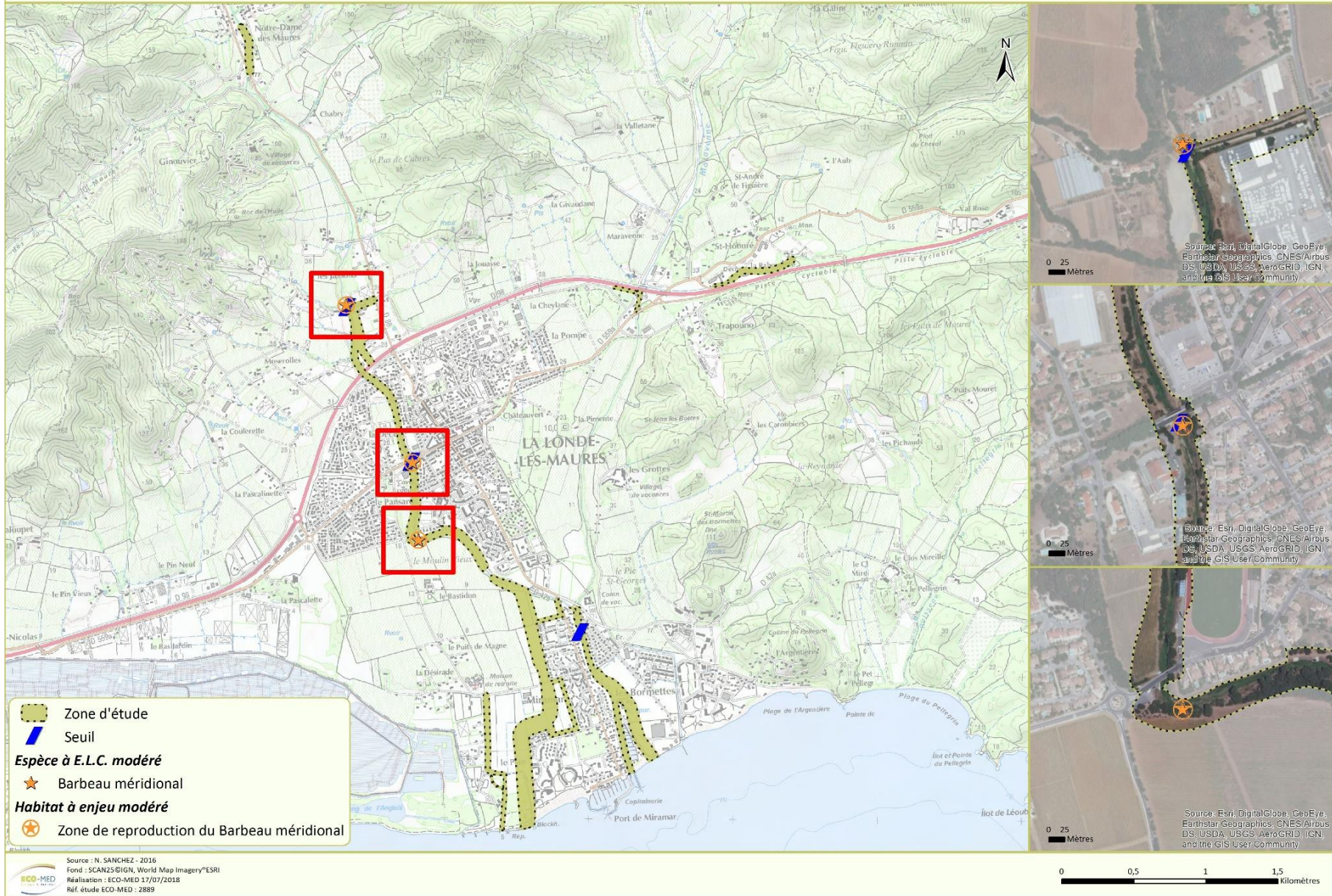
Source : H; GUIMIER, S. MALATY - ECO-MED 2016
Fond : World Map Imagery ©ESRI
Réalisation : ECO-MED 04/06/2018
Réf. étude ECO-MED : 2589

E.L.C. : Enjeu Local de Conservation 50 25 0 50 100 Mètres
* : espèce protégée

Carte 45 : Localisation des enjeux relatifs aux insectes – Planche 8



Carte 46 : Localisation des enjeux relatifs aux insectes – Planche 9



Carte 47 : Vue d'ensemble des seuils et frayères à Barbeau méridional



Carte 48 : Localisation des enjeux relatifs aux poissons – Planche 1



Carte 49 : Localisation des enjeux relatifs aux poissons – Planche 2



Carte 50 : Localisation des enjeux relatifs aux poissons – Planche 3



Carte 51 : Localisation des enjeux relatifs aux poissons – Planche 4



Carte 52 : Localisation des enjeux relatifs aux poissons – Planche 5



Carte 53 : Localisation des enjeux relatifs aux poissons – Planche 6



Carte 54 : Localisation des enjeux relatifs aux poissons – Planche 7



Carte 55 : Localisation des enjeux relatifs aux poissons – Planche 8



Carte 56 : Localisation des enjeux relatifs aux poissons – Planche 9



Carte 57 : Localisation des enjeux relatifs aux amphibiens – Planche 1



Carte 58 : Localisation des enjeux relatifs aux amphibiens – Planche 2



Carte 59 : Localisation des enjeux relatifs aux amphibiens – Planche 3



Carte 60 : Localisation des enjeux relatifs aux amphibiens – Planche 4



Carte 61 : Localisation des enjeux relatifs aux amphibiens – Planche 5



Carte 62 : Localisation des enjeux relatifs aux amphibiens – Planche 6



Carte 63 : Localisation des enjeux relatifs aux amphibiens – Planche 7



Carte 64 : Localisation des enjeux relatifs aux amphibiens – Planche 8



Carte 65 : Localisation des enjeux relatifs aux amphibiens – Planche 9



Carte 66 : Localisation des enjeux relatifs aux reptiles – Planche 1



Carte 67 : Localisation des enjeux relatifs aux reptiles – Planche 2



Carte 68 : Localisation des enjeux relatifs aux reptiles – Planche 3



Carte 69 : Localisation des enjeux relatifs aux reptiles – Planche 4



Carte 70 : Localisation des enjeux relatifs aux reptiles – Planche 5



Carte 71 : Localisation des enjeux relatifs aux reptiles – Planche 6



Carte 72 : Localisation des enjeux relatifs aux reptiles – Planche 7



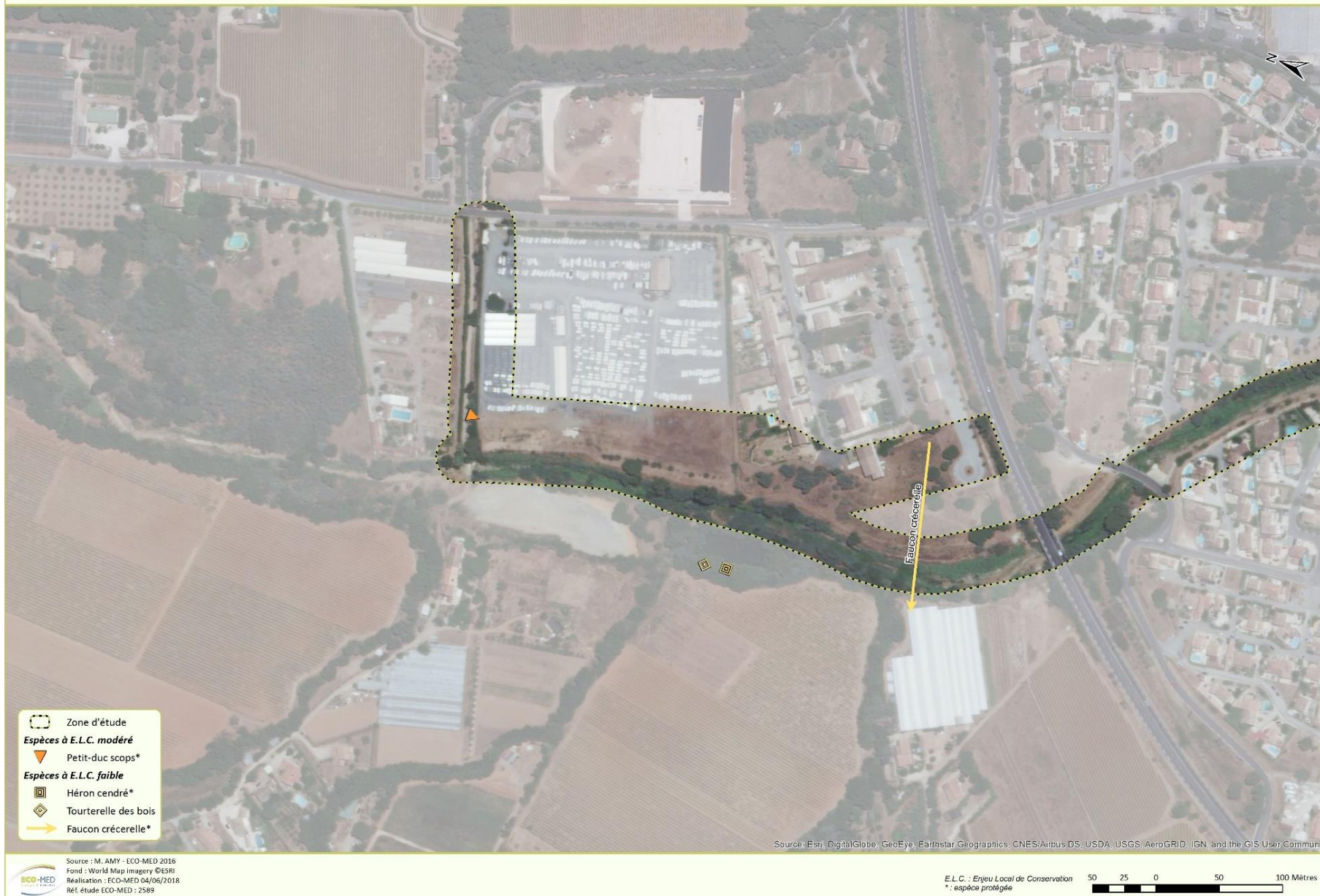
Carte 73 : Localisation des enjeux relatifs aux reptiles – Planche 8



Carte 74 : Localisation des enjeux relatifs aux reptiles – Planche 9



Carte 75 : Localisation des enjeux relatifs aux oiseaux – Planche 1



Carte 76 : Localisation des enjeux relatifs aux oiseaux – Planche 2



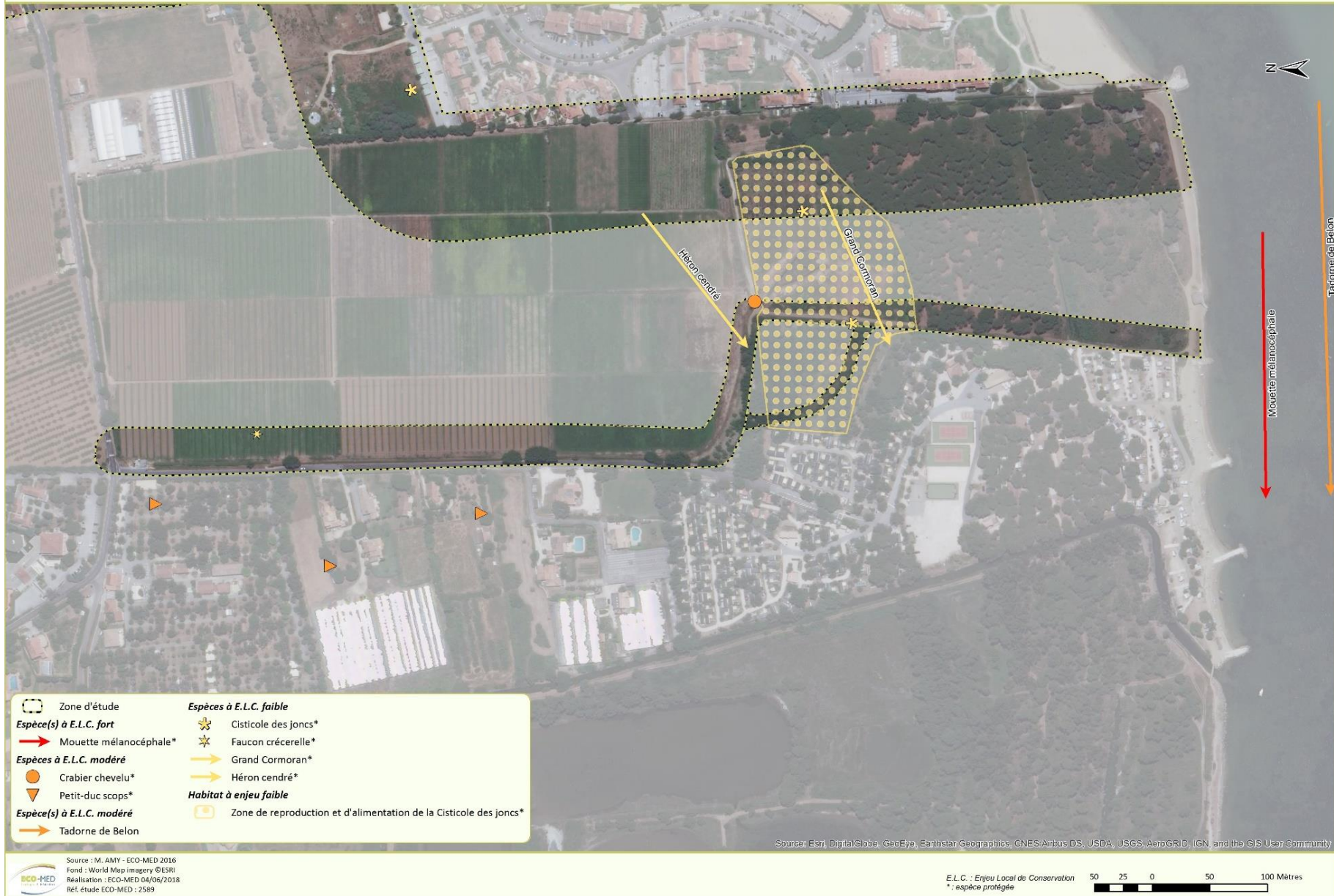
Carte 77 : Localisation des enjeux relatifs aux oiseaux – Planche 3



Carte 78 : Localisation des enjeux relatifs aux oiseaux – Planche 4



Carte 79 : Localisation des enjeux relatifs aux oiseaux – Planche 5



Carte 80 : Localisation des enjeux relatifs aux oiseaux – Planche 6



Carte 81 : Localisation des enjeux relatifs aux oiseaux – Planche 7



Carte 82 : Localisation des enjeux relatifs aux oiseaux – Planche 8



Carte 83 : Localisation des enjeux relatifs aux oiseaux – Planche 9

LOCALISATION DES ARBRE-GÎTES



Carte 84 : Localisation des arbres gîtes potentiels – Vue d'ensemble



Carte 85 : Localisation des enjeux relatifs aux mammifères – Planche 1



Carte 86 : Localisation des enjeux relatifs aux mammifères – Planche 2



Carte 87 : Localisation des enjeux relatifs aux mammifères – Planche 3